

声掛け等事案の認知状況【令和5年中】

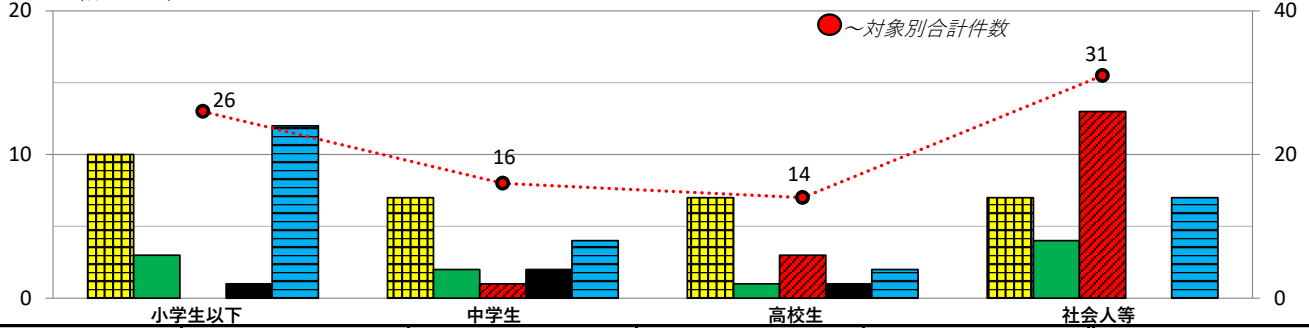
1 本資料について

- 声掛け行為……対象者（被害者）に卑わいな言葉、誘惑する言葉、乱暴な言葉などを掛ける行為
- つきまとい行為……対象者（被害者）につきまとい、立ちふさがり、待ち伏せするなどの行為
- わいせつの行為……対象者（被害者）に抱きつき、触れるほか、のぞき見、盗撮、身体を露出するなどの行為
- 暴行的行為……対象者（被害者）の手、足、衣服等をつかむ、叩く、引っ張る、物を投げつけるなどの行為
- 不審者等……上記4つの行為に該当しない行為で、容姿を写真撮影する、見つめるなどの不審な行為

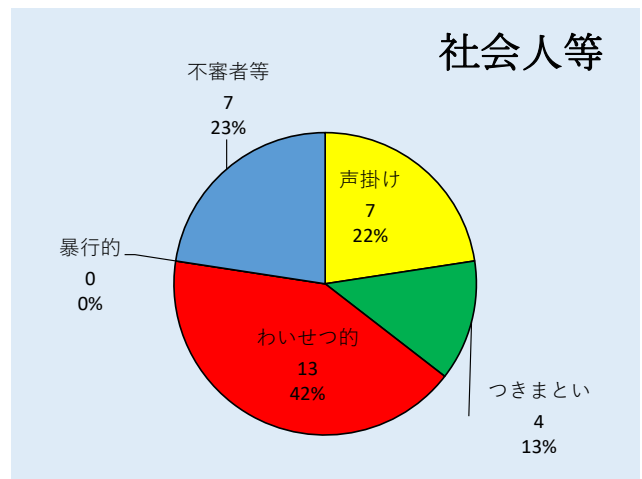
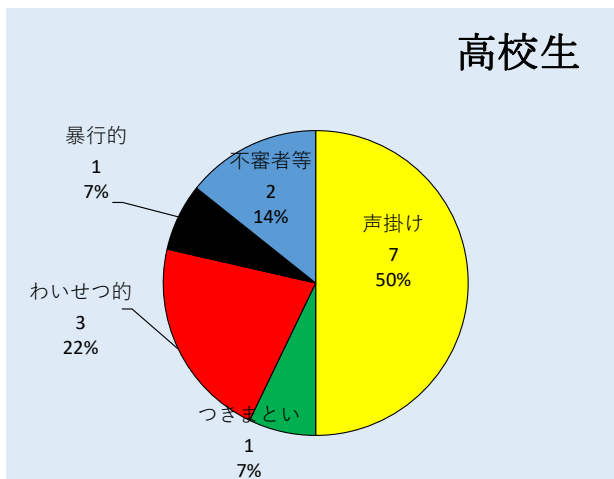
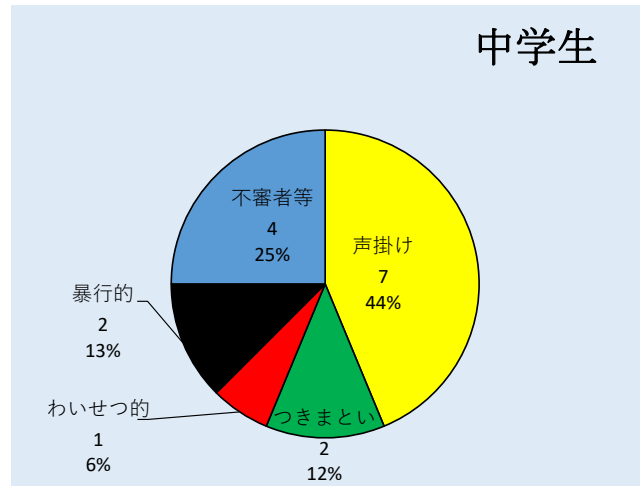
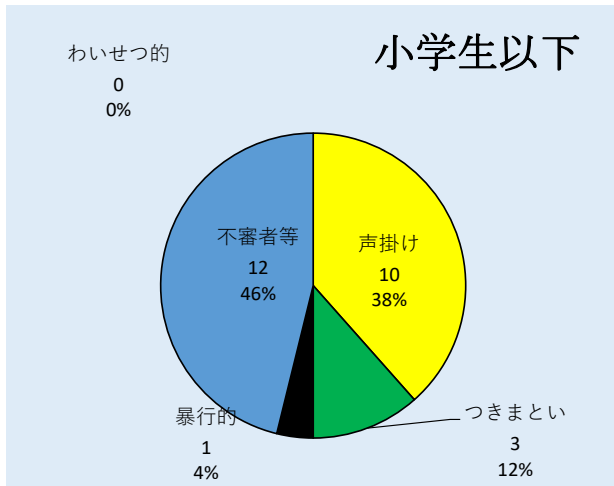
2 発生状況(令和5年中)

態様別件数 (棒グラフ)

対象別件数 (折れ線グラフ)

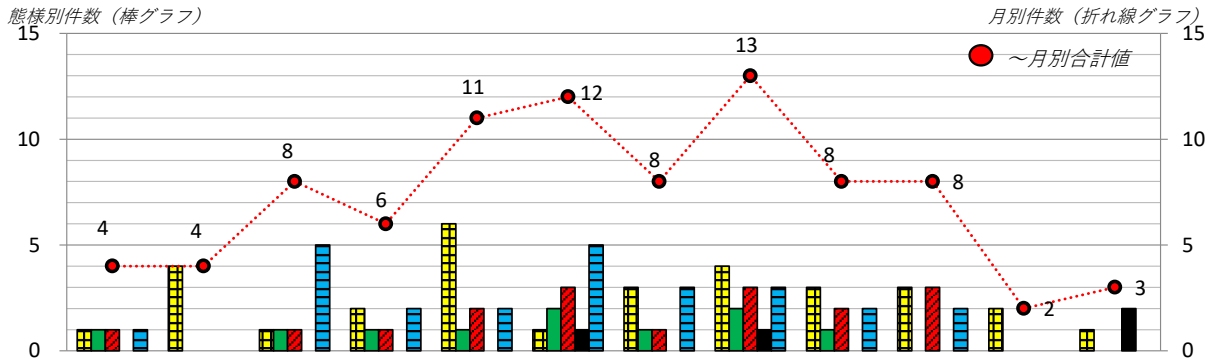


態様 \ 対象	小学生以下	中学生	高校生	社会人等	合計 (件)
声掛け	10	7	7	7	31
つきまとい	3	2	1	4	10
わいせつ	0	1	3	13	17
暴行的	1	2	1	0	4
不審者等	12	4	2	7	25
合計 (件)	26	16	14	31	87



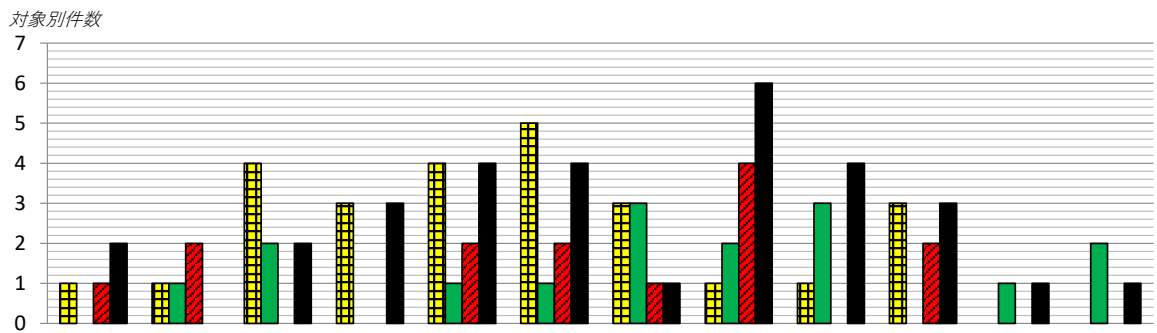
6 【月別】認知件数

(1) 態様別



態様 / 月別	1月	2月	3月	4月	5月	6月	7月	8月	9月	10月	11月	12月	合計 (件)
声掛け	1	4	1	2	6	1	3	4	3	3	2	1	31
つきまとい	1	-	1	1	1	2	1	2	1	-	-	-	10
わいせつ的	1	-	1	1	2	3	1	3	2	3	-	-	17
暴行的	-	-	-	-	-	1	-	1	-	-	-	2	4
不審者等	1	-	5	2	2	5	3	3	2	2	-	-	25
合計 (件)	4	4	8	6	11	12	8	13	8	8	2	3	87

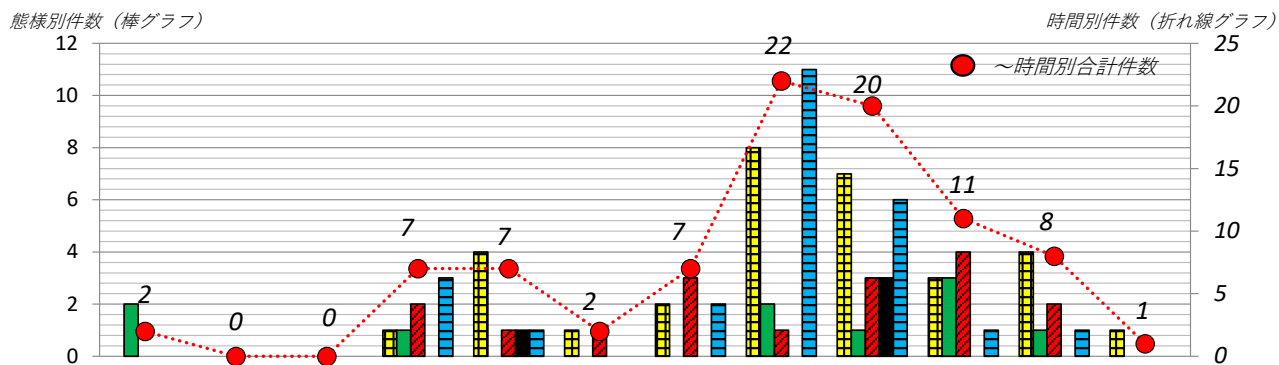
(2) 対象別



対象 / 月別	1月	2月	3月	4月	5月	6月	7月	8月	9月	10月	11月	12月	合計 (件)
小学生以下	1	1	4	3	4	5	3	1	1	3	-	-	26
中学生	-	1	2	-	1	1	3	2	3	-	1	2	16
高校生	1	2	-	-	2	2	1	4	-	2	-	-	14
社会人等	2	-	2	3	4	4	1	6	4	3	1	1	31
合計 (件)	4	4	8	6	11	12	8	13	8	8	2	3	87

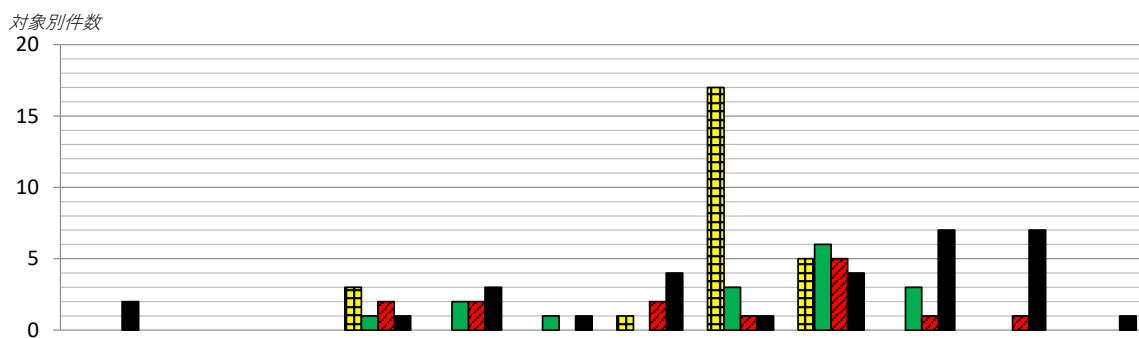
7 【発生時間帯別】認知件数

(1) 態様別



態様 / 時間	0:00 ～ 1:59	2:00 ～ 3:59	4:00 ～ 5:59	6:00 ～ 7:59	8:00 ～ 9:59	10:00 ～ 11:59	12:00 ～ 13:59	14:00 ～ 15:59	16:00 ～ 17:59	18:00 ～ 19:59	20:00 ～ 21:59	22:00 ～ 23:59	合計 (件)
声掛け	-	-	-	1	4	1	2	8	7	3	4	1	31
つきまとい	2	-	-	1	-	-	-	2	1	3	1	-	10
わいせつ的	-	-	-	2	1	1	3	1	3	4	2	-	17
暴行的	-	-	-	-	1	-	-	-	3	-	-	-	4
不審者等	-	-	-	3	1	-	2	11	6	1	1	-	25
合計 (件)	2	0	0	7	7	2	7	22	20	11	8	1	87

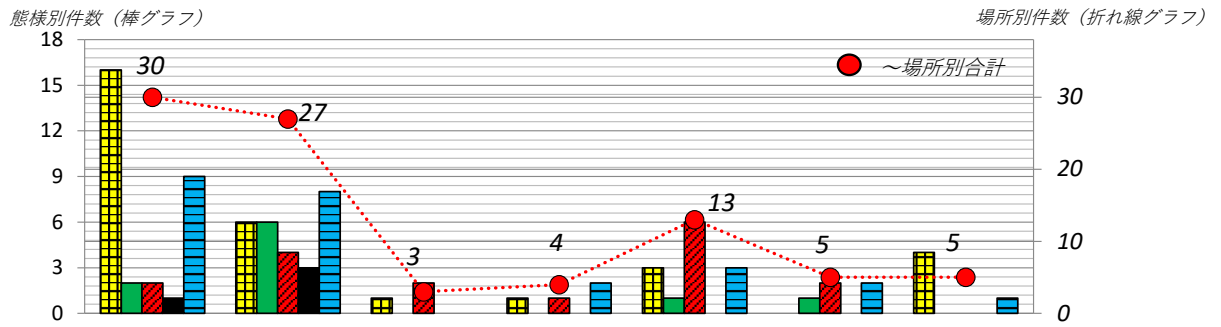
(2) 対象別



対象/時間	0:00 ～ 1:59	2:00 ～ 3:59	4:00 ～ 5:59	6:00 ～ 7:59	8:00 ～ 9:59	10:00 ～ 11:59	12:00 ～ 13:59	14:00 ～ 15:59	16:00 ～ 17:59	18:00 ～ 19:59	20:00 ～ 21:59	22:00 ～ 23:59	合計 (件)
小学生以下	-	-	-	3	-	-	1	17	5	-	-	-	26
中学生	-	-	-	1	2	1	-	3	6	3	-	-	16
高校生	-	-	-	2	2	-	2	1	5	1	1	-	14
社会人等	2	-	-	1	3	1	4	1	4	7	7	1	31
合計 (件)	2	0	0	7	7	2	7	22	20	11	8	1	87

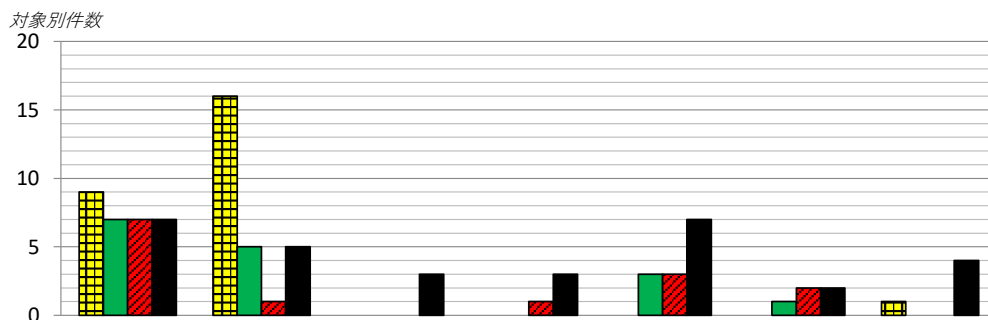
8 【発生場所別】認知件数

(1) 態様別



態様/場所	表通り	裏通り	駐車場	公園	建物内	電車・バス	その他	合計 (件)
声掛け	16	6	1	1	3	-	4	31
つきまとい	2	6	-	-	1	1	-	10
わいせつ的	2	4	2	1	6	2	-	17
暴行的	1	3	-	-	-	-	-	4
不審者等	9	8	-	2	3	2	1	25
合計 (件)	30	27	3	4	13	5	5	87

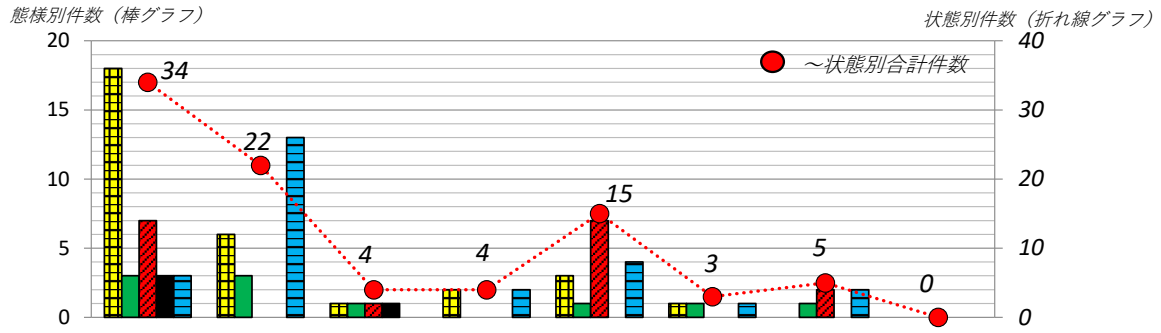
(2) 対象別



対象 / 場所	表通り	裏通り	駐車場	公園	建物内	電車・バス	その他	合計 (件)
小学生以下	9	16	-	-	-	-	1	26
中学生	7	5	-	-	3	1	-	16
高校生	7	1	-	1	3	2	-	14
社会人等	7	5	3	3	7	2	4	31
合計 (件)	30	27	3	4	13	5	5	87

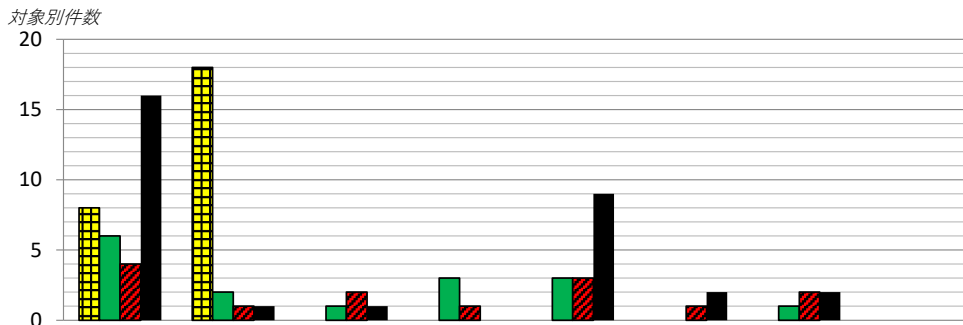
9 【対象者の状態別】認知件数

(1) 態様別



態様 / 状態	歩行 単独	歩行 複数	自転車 単独	自転車 複数	建物内	自動車	電車 バス	その他	合計 (件)
声掛け	18	6	1	2	3	1	-	-	31
つきまとい	3	3	1	-	1	1	1	-	10
わいせつ的	7	-	1	-	7	-	2	-	17
暴行的	3	-	1	-	-	-	-	-	4
不審者等	3	13	-	2	4	1	2	-	25
合計 (件)	34	22	4	4	15	3	5	-	87

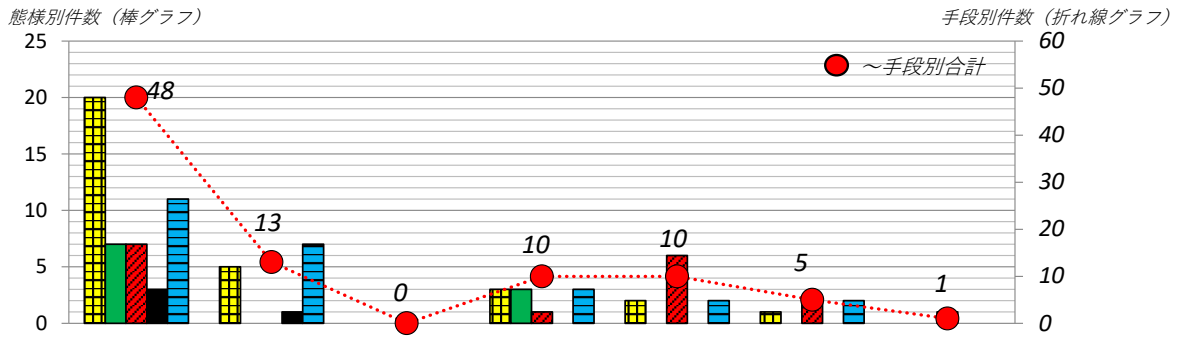
(2) 対象別



対象 / 状態	歩行 単独	歩行 複数	自転車 単独	自転車 複数	建物内	自動車	電車 バス	その他	合計 (件)
小学生以下	8	18	-	-	-	-	-	-	26
中学生	6	2	1	3	3	-	1	-	16
高校生	4	1	2	1	3	1	2	-	14
社会人等	16	1	1	-	9	2	2	-	31
合計 (件)	34	22	4	4	15	3	5	-	87

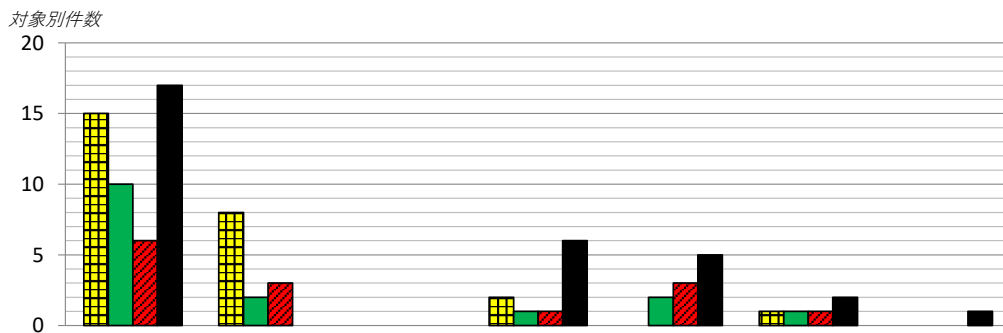
10 【行為者の接近手段別】認知件数

(1) 態様別



態様 / 手段	歩行	自転車	バイク	自動車	建物内	電車バス	その他	合計 (件)
声掛け	20	5	-	3	2	1	-	31
つきまとい	7	-	-	3	-	-	-	10
わいせつ的	7	-	-	1	6	2	1	17
暴行的	3	1	-	-	-	-	-	4
不審者等	11	7	-	3	2	2	-	25
合計 (件)	48	13	-	10	10	5	1	87

(2) 対象別



対象 / 手段	歩行	自転車	バイク	自動車	建物内	電車バス	その他	合計 (件)
小学生以下	15	8	-	2	-	1	-	26
中学生	10	2	-	1	2	1	-	16
高校生	6	3	-	1	3	1	-	14
社会人等	17	-	-	6	5	2	1	31
合計 (件)	48	13	-	10	10	5	1	87